

DÔVODOVÁ SPRÁVA k odpredaju nehnuteľnosti
(žiadateľ: UNIKUS, s.r.o.; lokalita: Slnčné jazerá - juh, Senec)

Predmet odpredaja (podľa návrhu Komisie výstavby a ÚP zo dňa 30.07.2025):

- pozemok C-KN parc. č. **2371/544**, druh pozemku: ostatná plocha o výmere 10 m², oddelené od pozemku C-KN parc.č.2371/1, druh pozemku: ostatná plocha o výmere 29 096 m², evidovaný na liste vlastníctva č.2800, v katastrálnom území Senec, podľa geometrického plánu č.40/2025, vyhotoveného spoločnosťou ORION SK s.r.o., úradne overeného OÚ Senec, katastrálnym odborom dňa 17.09.2025 pod č.G1-1459/2025.

Kupujúci: UNIKUS, s.r.o., v. Cyrila a Metoda 3068/28, Trnava, PSČ 917 01, SR, IČO: 53400054, spoluvlastnícky podiel:1/1

Odôvodnenie:

Dňa 08.07.2025 bola na Mestský úrad v Senci doručená žiadosť spoločnosti UNIKUS, s.r.o. o odkúpenie časti pozemku parc. č. 2371/1 o celkovej výmere 31 m², a to:

- časť o výmere 21 m² nachádzajúca sa medzi parcelou č. 2371/344 a brehovou čiarou,
- časť o výmere 10 m² nachádzajúca sa medzi parcelou č. 2371/387 a cestou, v súlade so situačným výkresom.

Predmetné pozemky sú v súčasnosti využívané ako prístupová plocha, záhrada a spevnené plochy – lodenica, ktoré slúžia výlučne na obsluhu rekreačnej chaty vo vlastníctve žiadateľa. Tieto pozemky predstavujú neoddeliteľnú súčasť jedného funkčného celku so stavbou a ostatnými nehnuteľnosťami žiadateľa.

Spoločnosť UNIKUS, s.r.o. je podľa listu vlastníctva č. 3147 výlučným vlastníkom pozemkov C-KN parc. č. 2371/53, 344 a 387, ako aj rekreačnej chaty so súpisným číslom 2745, postavenej na pozemku parc. č. 2371/53.

Stanoviská poradných orgánov:

- **Komisia výstavby a územného plánovania** – odporúčanie zo dňa 30.07.2025:

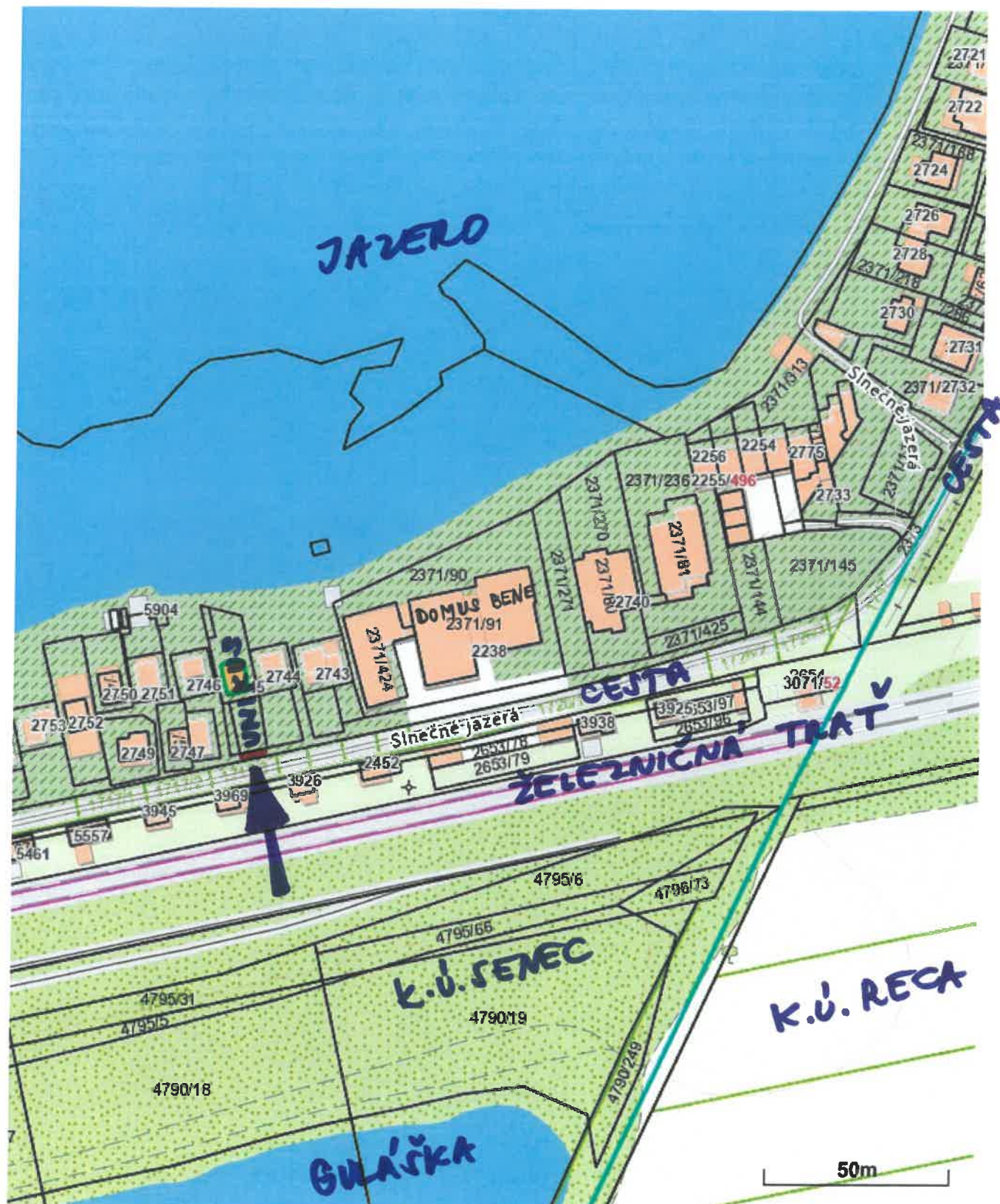
Návrh uznesenia 38/2025 „*Komisia návrh na odpredaj časti pozemku C-KN p.č. 2371/1 k.ú. Senec v zmysle náčrtu komisie odporúča a zároveň pozemok pokladá za trvalo prebytočný v zmysle čl. 2 ods. 1 písmena a) a c) Zásad hospodárenia a nakladania s majetkom mesta Senec.*“

Hlasovanie: **ZA: 6** **PROTI: 0** **ZDRŽAL SA: 0**

Mestská rada, zo dňa 19.11.2025: odporučila Mestskému zastupiteľstvu schváliť zámer predat' predmetný pozemok z dôvodu hodného osobitného zreteľa podľa § 9a ods. 15 písm. f) zák. č. 138/1991 Zb. o majetku obcí v z.n.p.

Parcela registra C, 2371/53

Bratislavský > Senec > Senec > k.ú. Senec



Vytlačené z aplikácie **MAPKA**. Nepoužiteľné na právne úkony.

 $(1/2)$

Meranie a grafické znázornenie je len informatívne a je nepoužiteľné na vytýčenie hraníc pozemkov a osadenie stavieb na pozemky. Vytýčenie hraníc pozemkov a osadenie stavieb na pozemky môže vykonať len odborne spôsobilá osoba.

GEOMETRICKÝ PLÁN

Č. 40/2025

G4- 1459/2025

NOVOTNÁ
2371/395
GRZNÁR

UNIKUS

UNIKUS
2371/53

BAJTKO
2371/54

A
2371/344

A
2371/1

NOVOTNÁ

UNIKUS
A
2371/387

2371/396

GRZNÁR

A
2371/388

A
2371/389

2371/344

2371/345

2461/2

3

NÁVRH KOMISIE MÍSTAVBY A ÚP

20.07.2025

2371/395

2371/465

NOVOTNÁ GRZNAK

UNIKUS A

2371/344

94,625 m²

ORTKO

UNIKUS

2371/53

2371/54

2371/55

UNIKUS

2371/387

2371/388

134,389 m²

GRZNAK NOVOTNÁ GRZNAK

13,101 m²

37,473 m²

2371/389

2371/325

1717 síňčné jazero

1718

1721

1722

2653/73

2653/72

2653/71

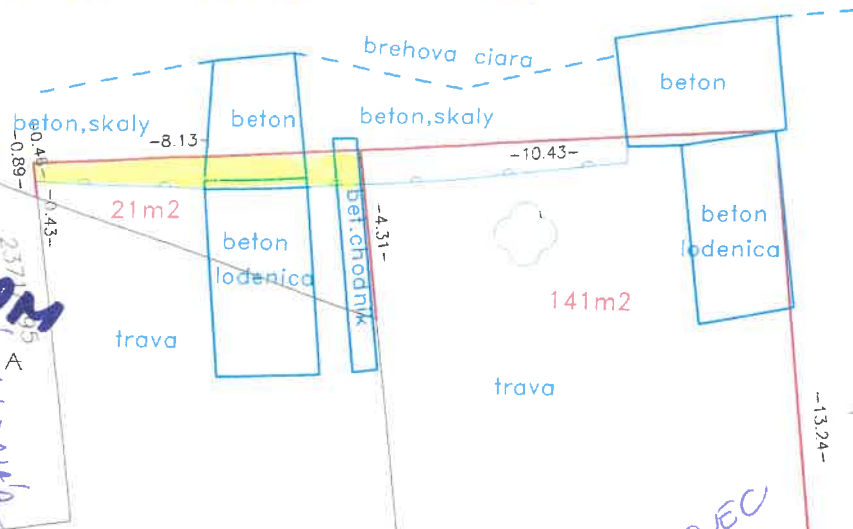
26

4

NÁVRH ŽIADATEĽA

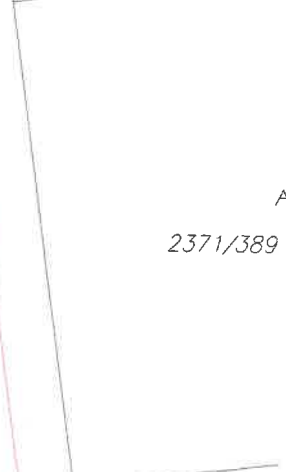
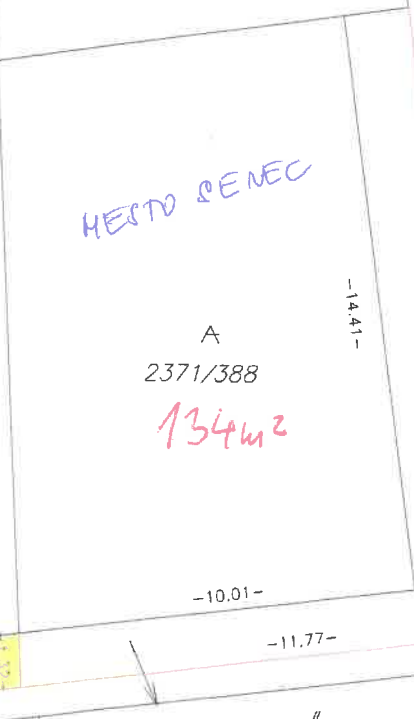
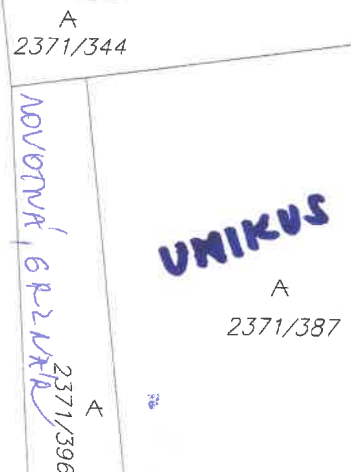
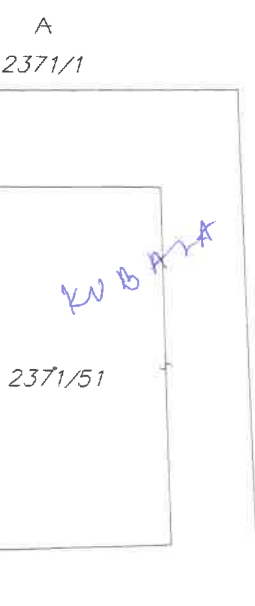
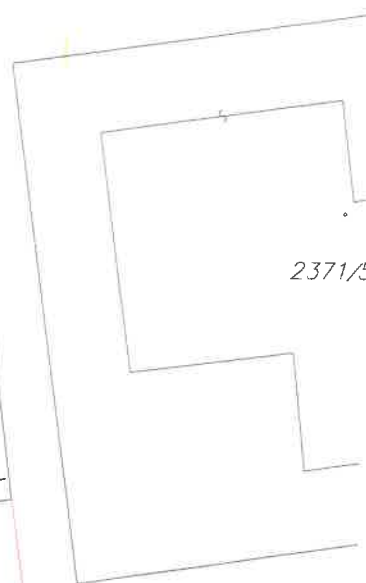
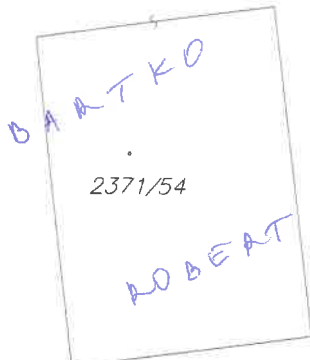
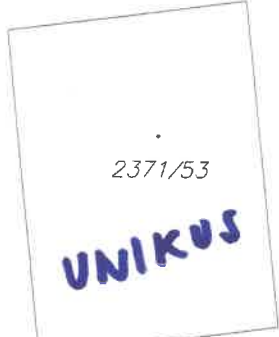
→
NIE JE
PREDMETOM
PREDAJA

NOVÝ
GRZNAK



UNIKUS

MESTO SEVEC



Návrh vypracoval 03.06.2025 Ing. Peter Šimončík

Šimončík

1. ORION SK s.r.o.
Lichnerova 3, 903 01 Šamorín
IČO: 50 037 233 DIČ: 2120113101
TEL: 0333 170 211

5

Mestský úrad Senec	
08-07-2025	
Evidenčné číslo:	Číslo spisu:
35835/25	
Prílohy/lisť:	Vybavuje:
11	právné

Mesto Senec
Útvar právny a správy
majetku
Mierové námestie 8
90301 Senec

V Trnave, dňa 7.6.2025

Vec : Žiadosť o odkúpenie pozemkov

Vážené mesto,

spoločnosť UNIKUS, s. r. o. ako výlučný vlastník nehnuteľností – rekreačnej chaty súp. č. 2745 a pozemkov, parc. č. 2371/53, 2371/344 a 2371/387 v katastrálnom území Senec týmto žiada Mesto Senec o odkúpenie nehnuteľností v jeho vlastníctve, a to pozemkov, ktoré bezprostredne susedia s rekreačnou chatou a sú dlhodobo užívané spoločne s rekreačnou chatou.

Špecifikácia pozemkov (podľa situačného výkresu):

- časť pozemku, par. č. 2371/1 o výmere 21 m² (medzi parcelou 2371/344 a brehovou čiarou - podľa situačného výkresu),
- časť pozemku, par. č. 2371/1 o výmere 10 m² (medzi parcelou 2371/387 a cestou - podľa situačného výkresu).

Predmetné pozemky sú v súčasnosti využívané ako prístupová plocha, záhrada a spevnené plochy - lodenica slúžiace výlučne na obsluhu rekreačnej chaty. Žiadosť o ich odkúpenie je vedená snahou o zosúladenie faktického užívania s právnym stavom a o zabezpečenie dlhodobého a stabilného vlastníckeho vzťahu k pozemkom, ktoré tvoria neoddeliteľnú súčasť jedného funkčného celku.

V prípade potreby som pripravený predložiť ďalšie dokumenty a súčinnosť pri rokovaní.

S úctou,



UNIKUS, s. r. o.
Róbert Bartko, konateľ

Príloha: Situačný náčrt